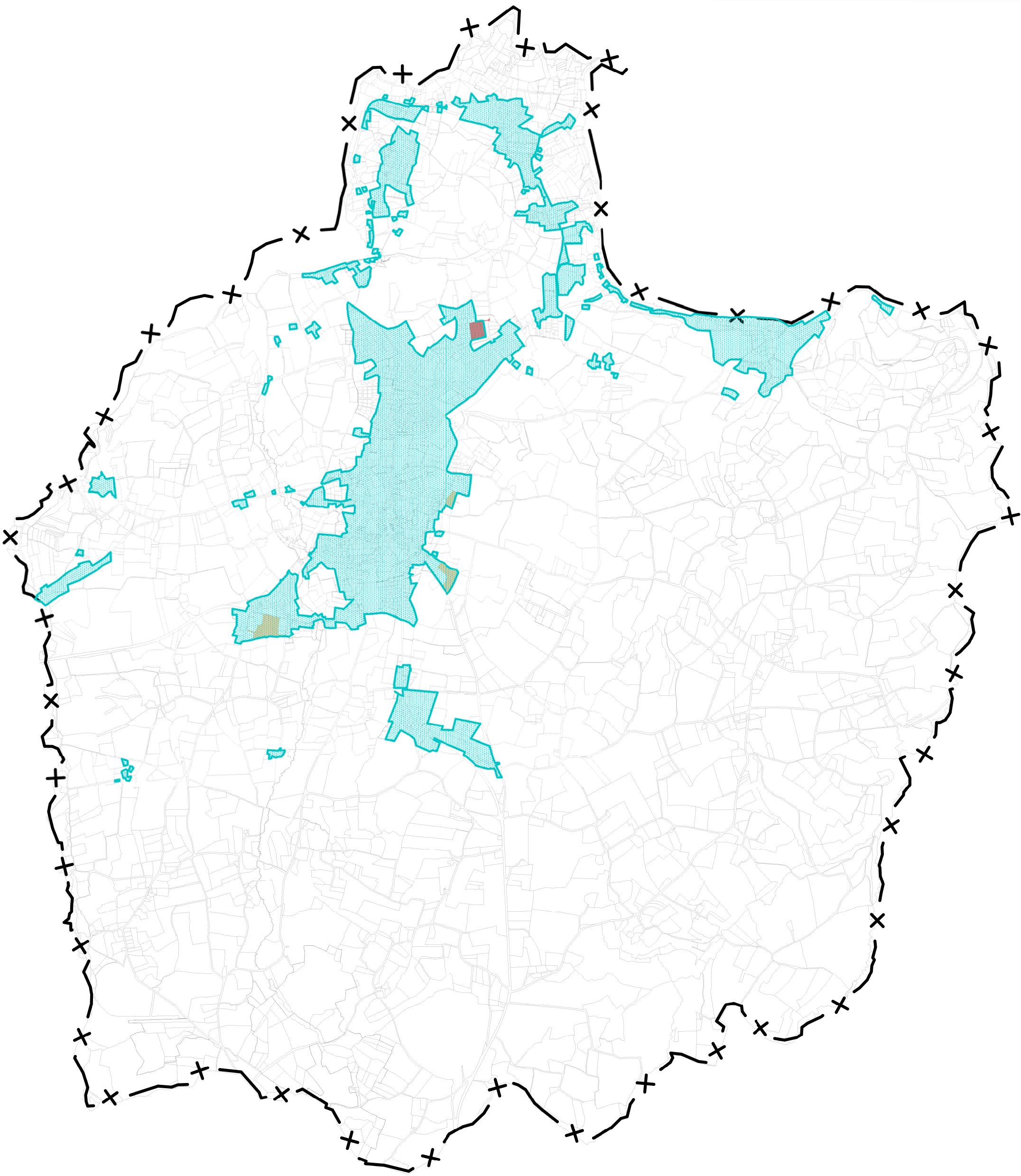


	Limites communales
	Zones 1AU
	Zones 2AU
	Proposition de zonage d'assainissement




QUARTA
Bureau d'études Aménagement - Ingénieur ESGT - INSA
123, rue du Temple Blossne - 35136 Saint-Jacques-de-la-Lande
Tel: 02.99.30.12.12
e-mail: contact@quarta.fr

Commune de Plestin-les-Grèves

Elaboration PLU

Annexes sanitaires

Proposition zonage d'assainissement

Dossier n° 61294U - 1/2450°